

BAC PROFESSIONNEL CGEA

Conduite et Gestion de l'Entreprise Agricole

QUELS MÉTIERS ? QUELLES POURSUITES D'ÉTUDES ?

Le titulaire du Bac Pro CGEA peut s'orienter naturellement vers la vie active :

- ♦ Ouvrier qualifié dans une exploitation agricole en productions animales
- ♦ Responsable d'exploitation

Ce diplôme donne
« la capacité agricole pour l'installation ».

Une poursuite de formation permet de devenir salarié dans le conseil, la prestation ou la vente/achat de produits dans le domaine agricole.

- ♦ BTSA (Brevet de Technicien Supérieur Agricole) à l'EPL de Besançon ou dans un autre établissement.
- ♦ CS (Certificat de Spécialisation) conduite d'un élevage bovin lait au Centre de Formation de Chateaufarine.

CONDITIONS D'ADMISSION

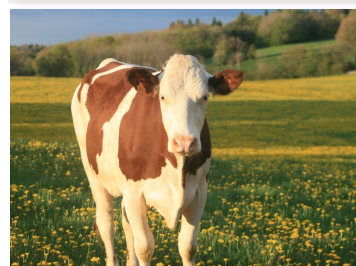
- ♦ Après l'accord du conseil de classe et après une seconde professionnelle réalisée dans l'établissement ou dans un autre établissement (selon les places disponibles).
L'élève doit prendre contact avec le lycée pour obtenir un dossier de candidature.
- ♦ Après une Seconde Générale et Technologique, avec un avis favorable du conseil de classe et après obtention de la dérogation par l'autorité académique.

ORGANISATION de la FORMATION

56 semaines de formation sur 2 ans, dont 14 à 16 semaines de stage, dont 12 sur la scolarité.

- ♦ Enseignement général
- ♦ Enseignement professionnel
- ♦ Stages collectifs :
60h d'éducation à la santé et au développement durable avec recyclage du SST (brevet de Sauveteur Secouriste du Travail), et VVMP (valorisation du vécu en milieu professionnel)
- ♦ Module d'Adaptation Professionnelle (MAP)
Le porc comtois : de la production à la commercialisation.
- ♦ Stage individuel en exploitation :
12 semaines dont 3 sur les vacances
+ 2 semaines sur l'exploitation du lycée

VOIE SCOLAIRE
1ère et Terminale



La restauration et
l'hébergement sont
assurés au lycée.

L'internat peut-être un
facteur de réussite : 85%
des jeunes sont internes !

93% de réussite à
l'examen en 2025



**Pour un élève
autonome
et responsable**

Le lycée donne les
moyens, par des
intervenants extérieurs,
de réfléchir et d'agir sur
son comportement
personnel et son attitude
en groupe.



RÉPARTITION HORAIRE HEBDOMADAIRE

| | | | |
|--|--------|---|-----|
| Français | 2 h | MAP : Module d'Adaptation Professionnelle : «le porc comtois, de la production à la commercialisation » | 1 h |
| Documentation | 0.5h | | |
| Langue vivante | 1.75 h | EIE : Enseignements à l'Initiative de l'Établissement : « développer son identité culturelle et professionnelle » | 2 h |
| Histoire-géographie | 1.75 h | | |
| EPS | 2 h | Pluridisciplinarité | 2 h |
| Éducation SocioCulturelle | 1.5 h | | |
| Mathématiques | 2 h | | |
| Informatique | 0.5 h | | |
| Biologie-écologie | 1.25 h | | |
| Physique-chimie | 1 h | | |
| Sciences économiques, sociales et de gestion | 3.5 h | | |
| Agronomie | 2.25 h | | |
| Agroéquipements | 1.5 h | | |
| Zootecnie | 2.5 h | | |



Activités
sportives
et
culturelles

Foyer géré par
l'ALESA :
babyfoot, billard,
ping-pong,
espaces calmes
jeux et
discussion...

MODALITÉS D'ÉVALUATION

- ♦ Contrôle Continu en cours de Formation (CCF) : 62.5% des épreuves (environ 14 CCF sur les 2 ans)
- ♦ Épreuves terminales comptant pour 37.5% des épreuves.

Les 2 moyennes sont ajoutées : il faut une moyenne supérieure ou égale à 10 pour l'obtention du diplôme.

Les élèves ayant obtenu entre 8 et 10 de moyenne et 10 à l'épreuve E7 peuvent passer l'épreuve orale du second groupe.



LEGTA de BESANCON
Lycée Granvelle
2 rue des Chanets
25410 DANNEMARIE-SUR-CRETE
Tél : 03 81 58 61 41
legta.besancon@educagri.fr
granvelle.educagri.fr



LYCÉE GRANVELLE
DANNEMARIE-
SUR-CRÈTE



COFINANCÉ
PAR L'UNION
EUROPÉENNE

RÉGION
BOURGOGNE
FRANCHE
COMTE

