

BAC TECHNOLOGIQUE STAV

Sciences et Technologies de l'Agronomie et du Vivant

POURSUITES D'ÉTUDES

⇒ BTSA (Brevet de Technicien Supérieur Agricole) : cycle supérieur court, en formation scolaire ou par apprentissage, dans les domaines agricoles.

- ◆ Productions : ACS'AGRI, ME, ACD...
- ◆ Aménagements paysagers
- ◆ Gestion et maîtrise de l'eau
- ◆ Gestion et protection de la nature
- ◆ Gestion forestière
- ◆ ...

⇒ DUT et études supérieures longues.

QUELS MÉTIERS ?

3 grands domaines professionnels sont ouverts après une poursuite d'études :

- ◆ L'agriculture : production, vente, conseil...
- ◆ L'environnement : paysager, forêt, protection de la nature...
- ◆ L'agroalimentaire et les biotechnologies : transformation alimentaire, analyses de laboratoire...

CONDITIONS D'ADMISSION

Après une seconde générale et technologique (ou après une seconde professionnelle avec un très bon dossier scolaire).

Les élèves scolarisés en seconde dans un autre lycée doivent passer par une procédure d'affectation informatisée (via l'Inspection Académique).
L'établissement d'origine instruit le dossier.

ORGANISATION de la FORMATION

- ◆ 5 modules d'enseignements communs :

4 modules d'enseignements de spécialité dont 1 module technologique permettant un enseignement spécifique décliné en 5 domaines : aménagement, production, agroéquipement, service, transformation.

Parmi les 5, le lycée en propose 2 : aménagement et production.

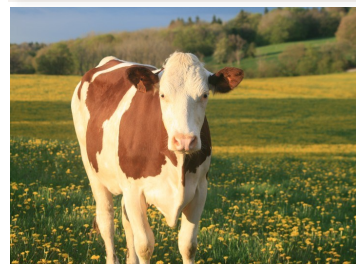
- ◆ Enseignements optionnels parmi pratique physique et sportive (rugby, aérobic) ou pratique sociale et culturelle (théâtre ou image et cinéma) ou hippologie/équitation.

- ◆ L'élève peut choisir l'engagement citoyen.

◆ La formation se complète par des stages individuels (5 semaines dont 3 prises sur la scolarité) et des stages collectifs (3 semaines encadrées par l'équipe pédagogique permettant d'approfondir les enseignements modulaires).

VOIE SCOLAIRE

1ère et Terminale



La restauration et l'hébergement sont assurés au lycée.

L'internat peut-être un facteur de réussite : 85% des jeunes sont internes !

98% de réussite à l'examen en 2025



Pour un élève autonome et responsable

Le lycée donne les moyens, par des intervenants extérieurs, de réfléchir et d'agir sur son comportement personnel et son attitude en groupe.



RÉPARTITION HORAIRE HEBDOMADAIRE

MODULES	ENSEIGNEMENTS COMMUNS	HEURES
C 1	Français (en 1ère)	3.5 h
C 2	Langue vivante A et langue vivante B	3.5 h
C 3	Éducation physique et sportive	2 h
C 4	Mathématiques Informatique-multimédia	3 h 0.5 h
C 5	Éducation socio-culturelle Philosophie (terminale) Histoire-géographie Enseignement moral et civique	1h 2 h 1.5 h 0.5 h
	ENSEIGNEMENTS DE SPÉCIALITÉ	
S 1 Gestion des ressources et de l'alimentation	- Biologie-écologie - STA : Sciences et Techniques Agronomiques - Physique-chimie - STE : Sciences et Technologies des Équipements	6.45 h
S 2 - Territoires et sociétés	- SESG : Sciences Économiques, Sociales et de Gestion - ESC : Éducation SocioCulturelle	2.5 h
S 3 - Technologie 1ère	- Sciences et techniques du domaine technologique - SESG : Sciences Économiques, Sociales et de Gestion	3 h
S 4 - Territoires et technologie en terminale		4.5 h
	ENSEIGNEMENTS OPTIONNELS	
EPS	Rugby et activités en plein air	2 h
PSC	Théâtre ou Image et cinéma	2 h
Hippologie/équitation	Théorique et pratique	2 h
	AUTRES	
	Pluridisciplinarité (sur le cycle)	2.5 h
	Heure de vie de classe	10 h / an
	Accompagnement (dont accompagnement à l'orientation)	62 h / an



Un accompagnement personnalisé permet :

- ♦ Une formation aux méthodes d'apprentissage de base (organisation de son travail, comment apprendre, prise de notes, s'exprimer à l'oral...).
- ♦ Un soutien et un approfondissement disciplinaire (matières d'examen).
- ♦ Une aide à l'orientation et à la construction du parcours personnel et professionnel.



MODALITÉS D'ÉVALUATION

- ♦ 6 épreuves ponctuelles terminales (EPT) : 60% de la note finale.
Dont 2 épreuves anticipées de français orale et écrite, et de mathématiques qui ont lieu à la fin de la 1ère.
- ♦ Contrôle en cours de formation (CCF) pour l'EPS.
- ♦ Contrôle continu en 1ère et terminale : 40% de la note finale. (Attention : Les mathématiques sont également évaluées en contrôle continu.)

LEGTA de BESANCON
Lycée Granvelle
2 rue des Chanets
25410 DANNEMARIE-SUR-CRETE
Tél : 03 81 58 61 41
legta.besancon@educagri.fr
granvelle.educagri.fr



LYCÉE GRANVELLE
DANNEMARIE-
SUR-CRÈTE



COFINANCÉ
PAR L'UNION
EUROPÉENNE

RÉGION
BOURGOGNE
FRANCHE
COMTE

