

BTSA GESTION FORESTIÈRE

QUELS MÉTIERS

- ◆ Technicien dans les organismes et entreprises de gestion privés ou publics (Office National des Forêts, experts forestiers, coopératives forestières...).
- ◆ Technicien dans les organismes de développement (Centre Régional de la Propriété Forestière, Chambre d'Agriculture...).
- ◆ Technicien dans l'administration forestière, les organismes de recherche.
- ◆ Technicien pour le compte d'un groupement forestier, d'un propriétaire, d'une collectivité.

VOIE SCOLAIRE
2 ANS

INSCRIPTION SUR
PARCOURSUP

POURSUITE D'ÉTUDES

- ◆ BTSA TC PFFB : Technico Commercial Produits de la Filière Forêt-Bois en un an
- ◆ Licence conseiller forestier
- ◆ Master
- ◆ Concours Agro (Préparation PAREPOUR) pour entrée écoles ingénieurs

Possibilité de restauration
et d'hébergement
au lycée en chambre
individuelle ou double

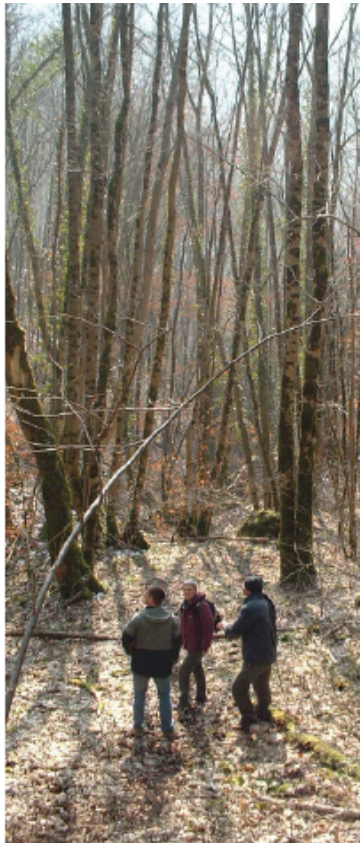
CONDITIONS D'ADMISSION

Cette formation s'adresse principalement aux titulaires d'un bac technologique (STAV, STIDD...), d'un bac général avec spécialités scientifiques ou d'un bac professionnel dans le domaine de la forêt ou du paysage.

L'inscription s'effectue sur le site national www.parcoursup.fr à partir de mi-janvier et jusqu'à mi-mars. Il est important de prendre contact avec l'établissement à l'occasion des forums ou lors des journées portes ouvertes (dates disponibles sur le site internet).

ORGANISATION de la FORMATION

- ◆ La formation dure 2 ans, avec 12 à 16 semaines de stages en milieu professionnel en France ou à l'étranger, dont 10 semaines sur la scolarité.
- ◆ La thématique d'EIL (Enseignement d'Initiative Locale) portera sur la valorisation du bois (BOIS-ENERGIE) et sur les pathologies du bois.
- ◆ La formation est organisée en blocs de compétences.



Il est possible de rester
le week-end pendant les
périodes scolaires



CONTENU de FORMATION

	N° de bloc	Capacités globales correspondantes	Volume horaire
Bloc de compétences du tronc commun	B 1	S'inscrire dans le monde d'aujourd'hui	468 + 174 (APPP et EIL) = 638 h
	B 2	Construire son projet personnel et professionnel	
	B 3	Communiquer dans des situations et des contextes variés	
Bloc de compétences du tronc professionnel	B 4	Réaliser un diagnostic au sein d'un écosystème forestier	928 h
	B 5	Gérer des chantiers forestiers	
	B 6	Élaborer un document de gestion durable forestier	
	B 7	Valoriser la ressource d'une unité de gestion	
	B 8	Accompagner les acteurs d'un projet forestier	
Pluridisciplinarité			174 h



Possibilité de restauration et d'hébergement au lycée en chambre



Des étudiants qui réussissent aux examens

- 91% en 2023
- 93% en 2024
- 94% en 2025

MODALITÉS D'ÉVALUATION DES PROMOTIONS

- Par semestrialisation : 100% sous forme de CCF (Contrôle en Cours de Formation) qui peuvent être sous forme écrite, pratique ou/et orale.

LEGTA de BESANCON
Lycée Granvelle
2 rue des Chanets
25410 DANNEMARIE-SUR-
CRETE
Tél : 03 81 58 61 41



LYCÉE GRANVELLE
DANNEMARIE-
SUR-CRÊTE



COFINANCÉ
PAR L'UNION
EUROPÉENNE

RÉGION
BOURGOGNE
FRANCHE
COMTE

